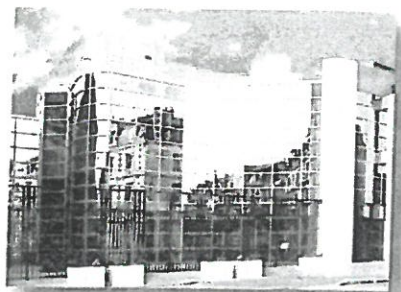




CEREP - Celle Lévescault



Hôtel du Département de la Vienne

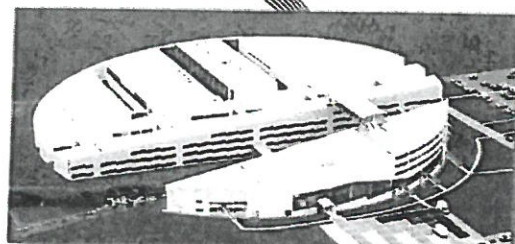


C.H.U. - Poitiers

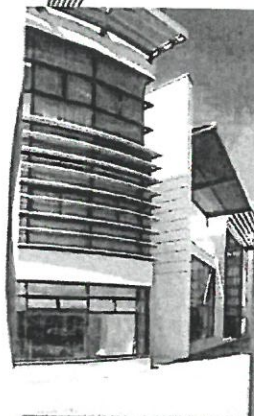
# VIAS S.A.S

## NOS RÉALISATIONS

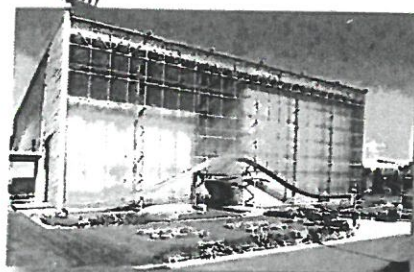
CHATELLERAULT



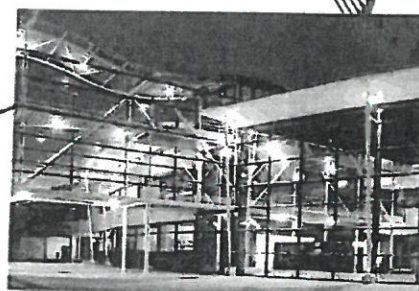
ENSMA Site du Futuroscope



F.L.A.S.H. - La Rochelle



Pavillon de la Vienne - FUTUROSCOPE



Lycée Louis Armand - Poitiers



S.P.I. Université de Poitiers



Station T.G.V. - Chasseneuil-Futuroscope

## Groupe Scolaire et Equipement Sportif Saint -CYR-SUR-LOIRE (37)

### Mâitre d'Ouvrage

Ville de Saint Cyr-Sur-Loire  
Parc de la Perraudière BP139  
37541 Saint-Cyr-Sur-Loire  
Tel: 02-47-42-80-52

### Mâitre d'Oeuvre

Architecte mandataire  
MARJAN HESSAMFAR & JOE VERONS Architectes associées  
13 rue Cancera  
33000 Bordeaux  
Tel: 05-56-13-11-06 Fax: 05-56-51-33-01  
Mail: info@hessamfar-verons.fr

Traité le  
24 / 04 / 20 18



## LOT N°06 : MENUISERIES EXTERIEURES BARDAGE - OCCULTATIONS

TITRE :

Principe Mur rideau  
Repère M16 / EM1 et EM27 avec BSO

Carnet N° : P-MR-02

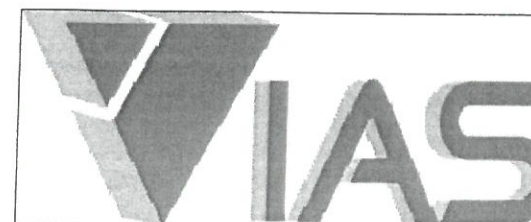
Indice : A

Date : 19 Avril 2018

INDICE	DATE	MODIFICATIONS
F		
E		
D		
C		
B		
A	19 Avril 2018	

reçu le 19/04/18.  
en séance.

L'entreprise destinataire de ce plan, se doit de vérifier sous huit jours l'ensemble des éléments se reportant à son lot (réservations, détails, demandes diverses ...). Passé ce délai, le plan sera considéré comme approuvé par celle-ci.  
L'entreprise défaillante prendra à sa charge toute adaptation ou omission sans pouvoir se retourner contre l'entreprise VIAS SAS.



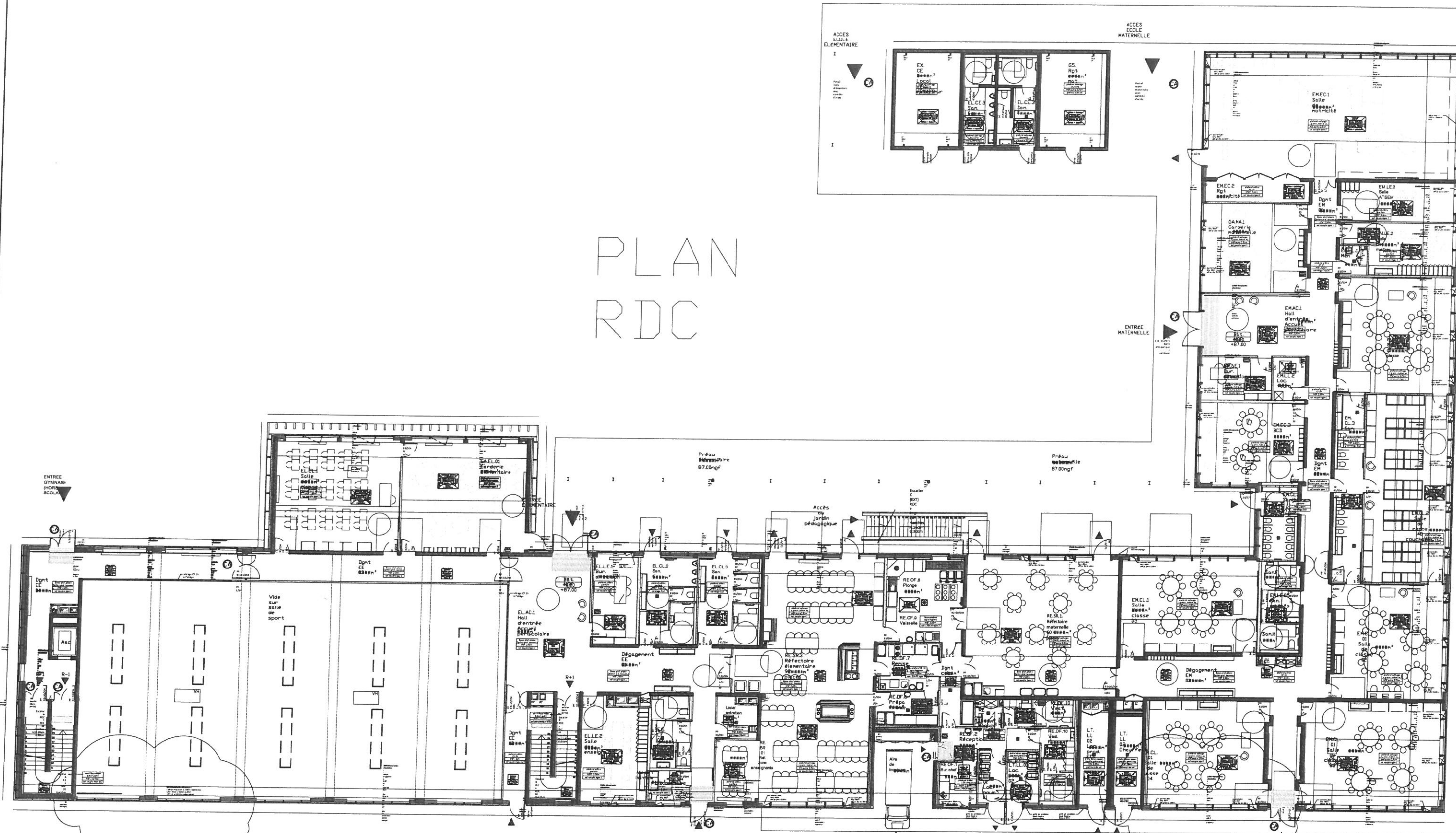
Qualifications : 3522-3541-4413-4711  
Certifications: QMF4452-4453 , Maîtrise de la qualité

FACADES ALUMINIUM & ACIER PROTECTION FEU  
MENUISERIE ALUMINIUM  
MENUISERIE P.V.C. , laquée  
SERRURERIE

Rue du pont de Molle Z.I. SUD de Nonnes  
86100 CHATELLERAULT  
Tél. 05.49.21.33.17 - Fax. 05.49.93.30.06  
E-mail: info@vias-sas.fr



# PLAN RDC



Menuiserie Alu  
ME16

Menuiserie Alu  
EM 27



Rue du pont de Molle  
Z.I. de NONNES  
86100 CHATELLERAULT  
TEL: 05 49 21 33 17  
FAX: 05 49 93 30 06

NOM DE L'AFFAIRE: Groupe scolaire et  
Equipement Sportif Saint Cyr-Sur-Loire

DESIGNATION: Plan de repérage RDC  
Principe

Dess.: R.M. Date: 04-04-18 IND: A Ech: 1/20  
CARNET: N°: Repérage RDC

[illegible][illegible]



94.70  
NGF  
7.70  
BAT  
pente 0%

Ossature + isolant  
à CONFIRMER

Complexe extérieur  
342 mm  
à CONFIRMER

Store intérieur  
Coffre de 70 mm  
Pose en applique intérieur

Ossature bois

DET 04

Repère EM1

Extérieur

Attention:  
Position store à faire valider  
par bureau de contrôle

③ - position stores  
entre poteaux (voir en plan)

Ouvrant  
Accès pompiers

Poteau bois  
Hors lot

Intérieur

Nu intérieur  
poteau bois

3011

DET 03

Sol fini  
intérieur

Ossature bois

DET 02

Ossature + isolant  
à CONFIRMER

Repère M16

Extérieur

DET 01

Mur rideau sur  
pré-cadre galva

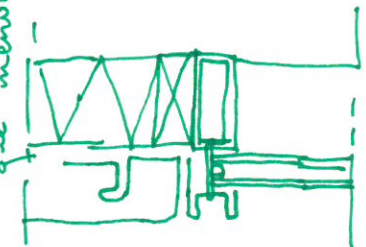
Tablette  
à CONFIRMER

Cote brute 1734 mm

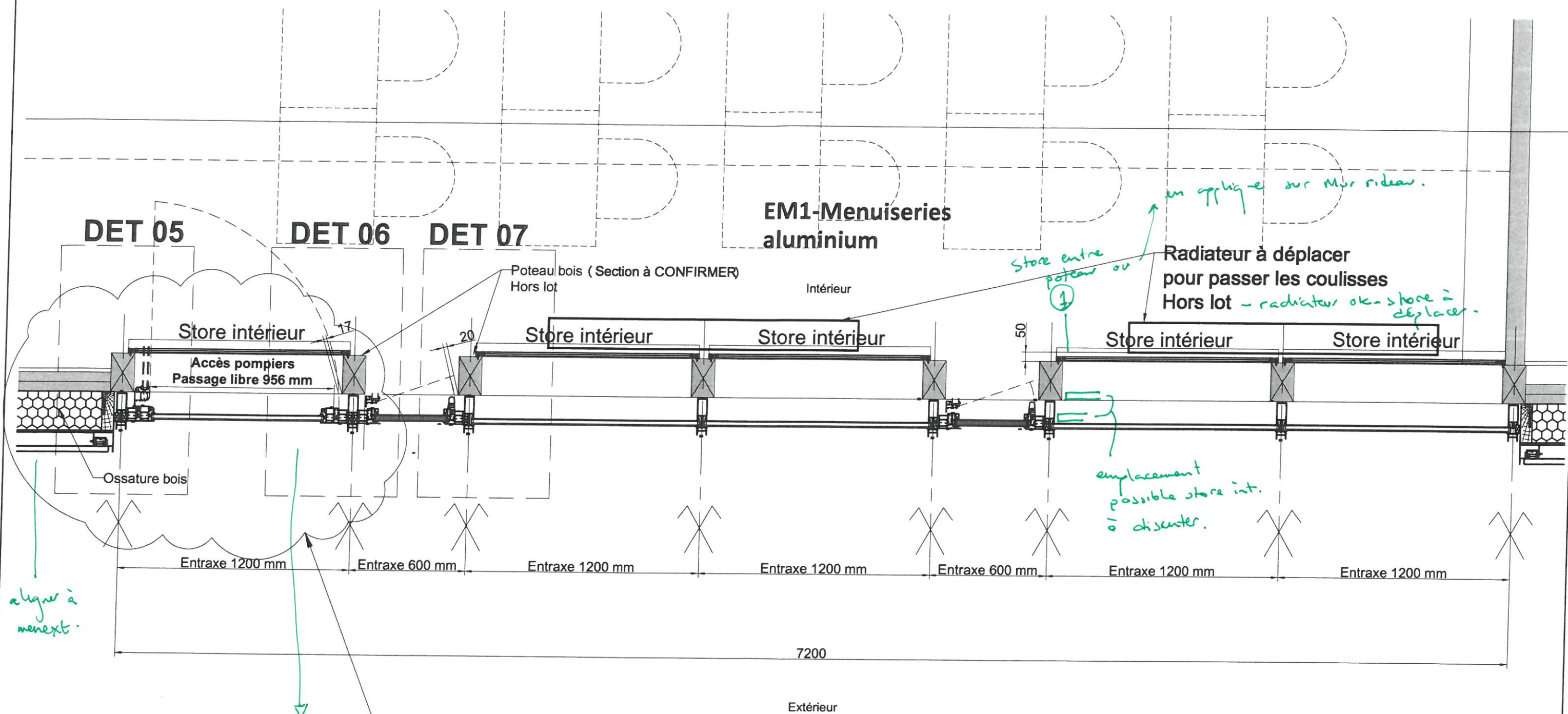
Intérieur

Coupe Verticale sur Mur rideau  
Rdc / repère M16  
R+1 / repère EM1

②  
bordage au  
même nu  
que menuiserie.





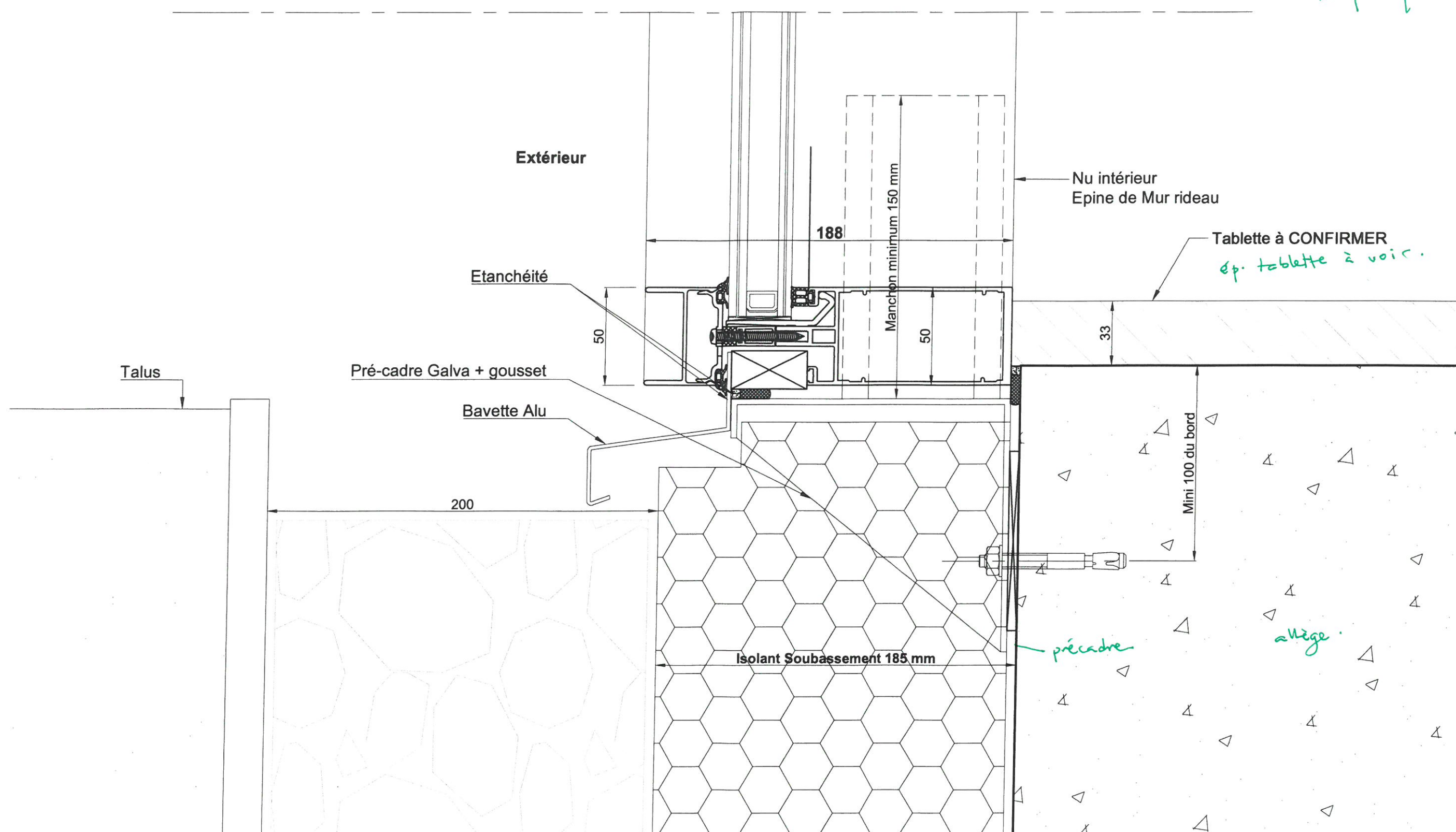


**Coupe Horizontale sur Mur rideau EM1  
Niveau R+1**

**Attention:**  
Store en applique intérieur devant l'accès pompiers?  
Si on met le store sur l'ouvrant il faudra un entraxe de 1300mm pour avoir une ouverture à 90°  
et un passage libre de 900 mm.

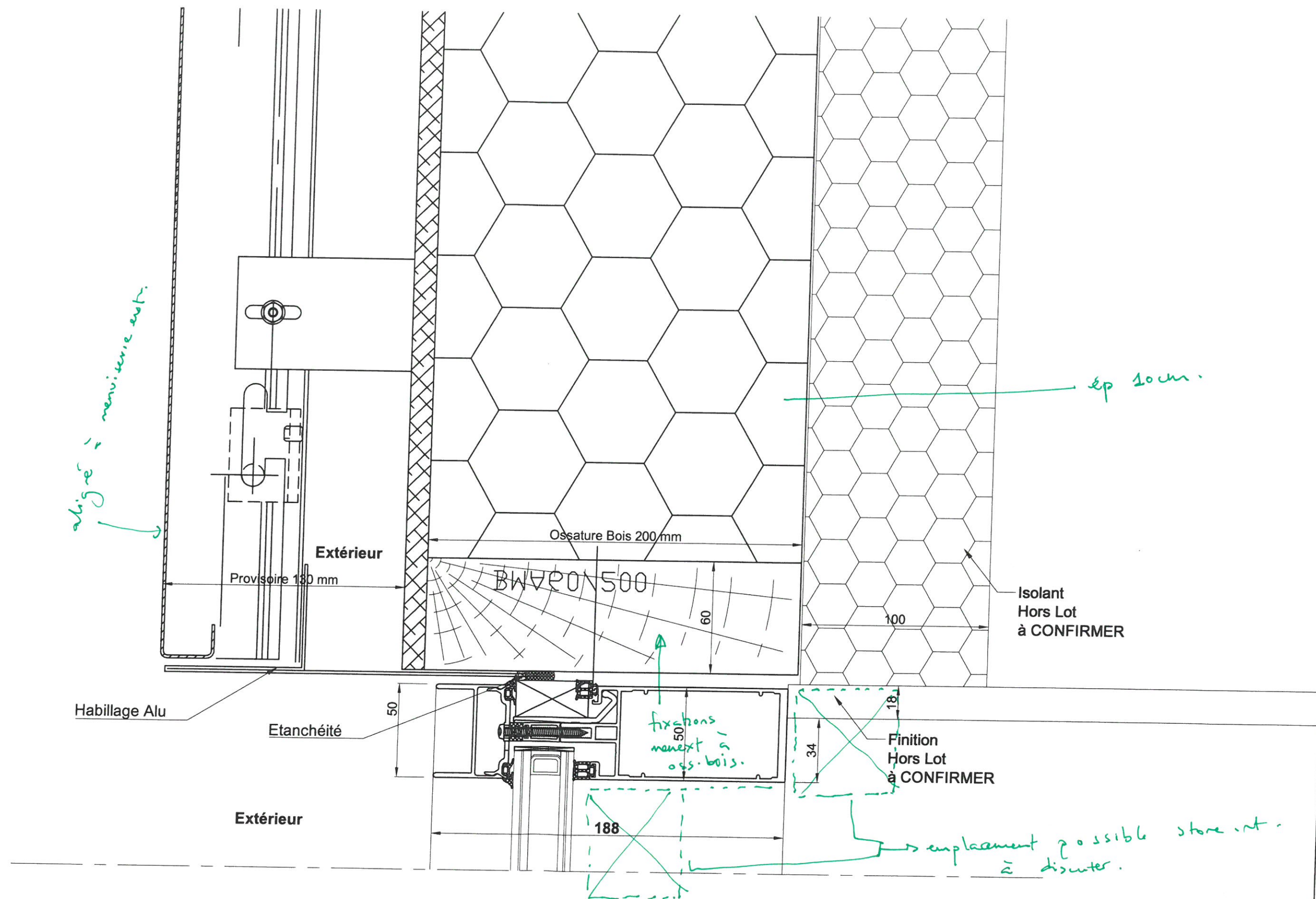


ok sur  
le principe.



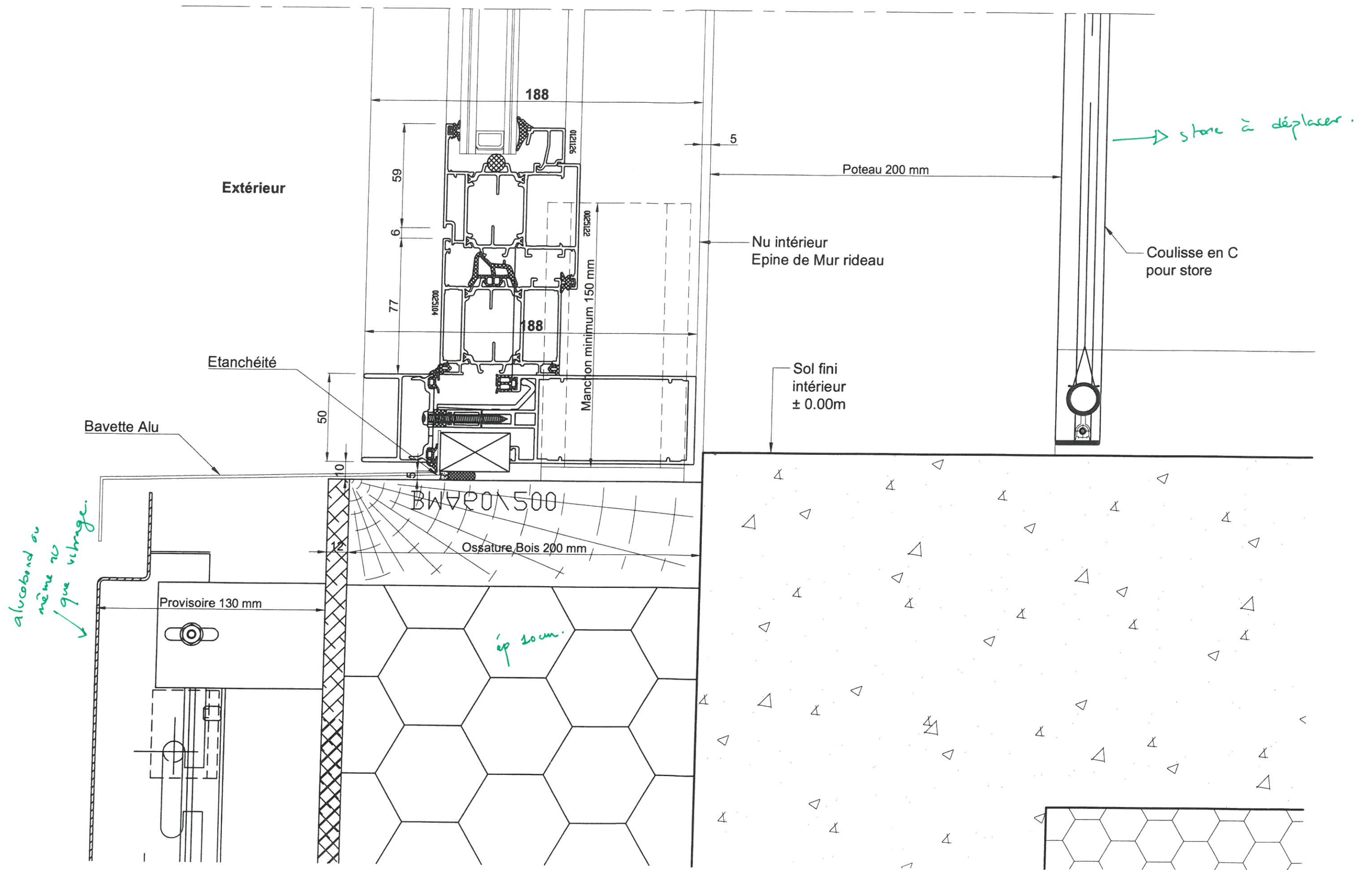
Coupe Verticale en pied de Mur rideau





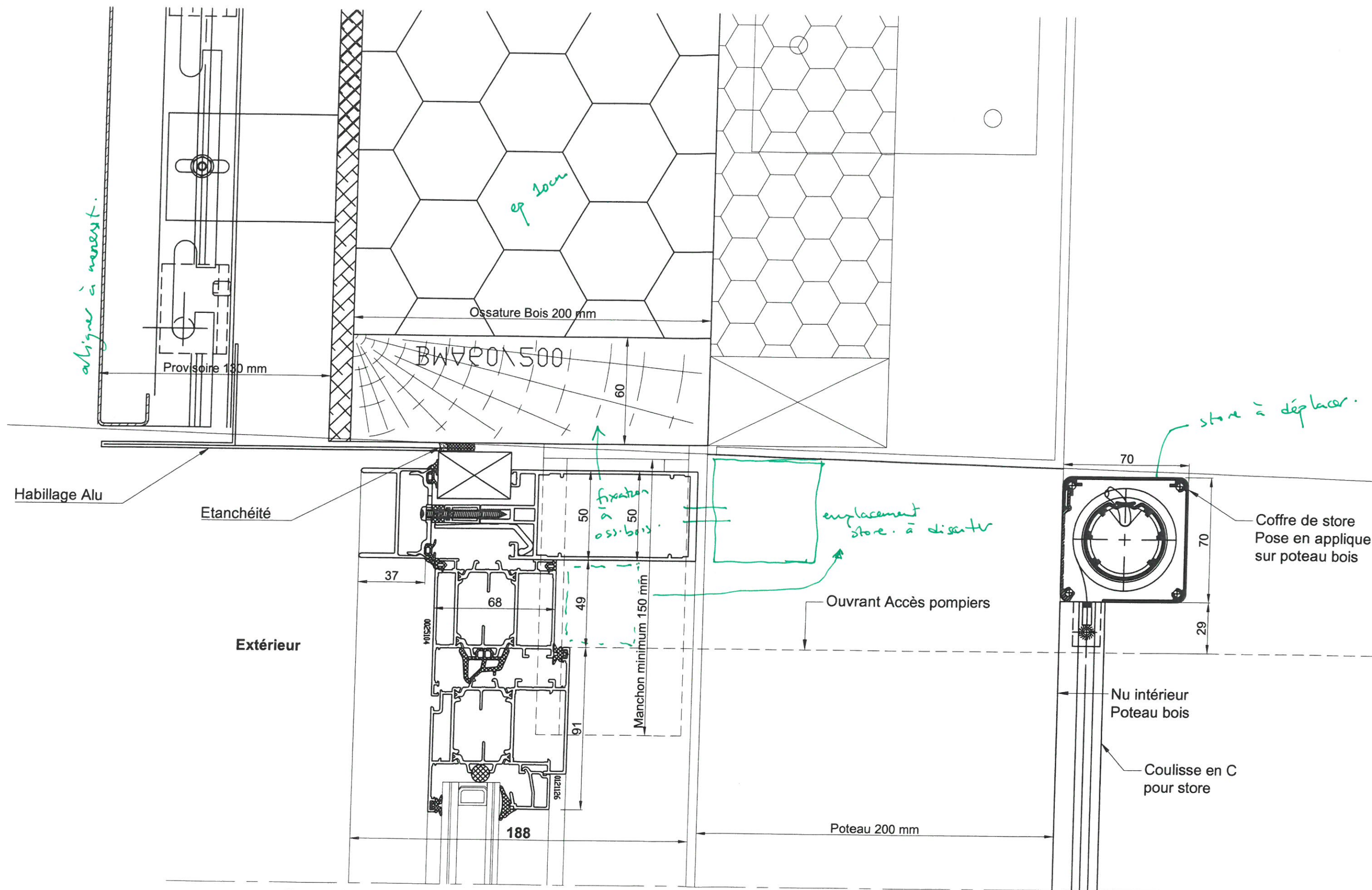
Coupe Verticale en tête de Mur rideau





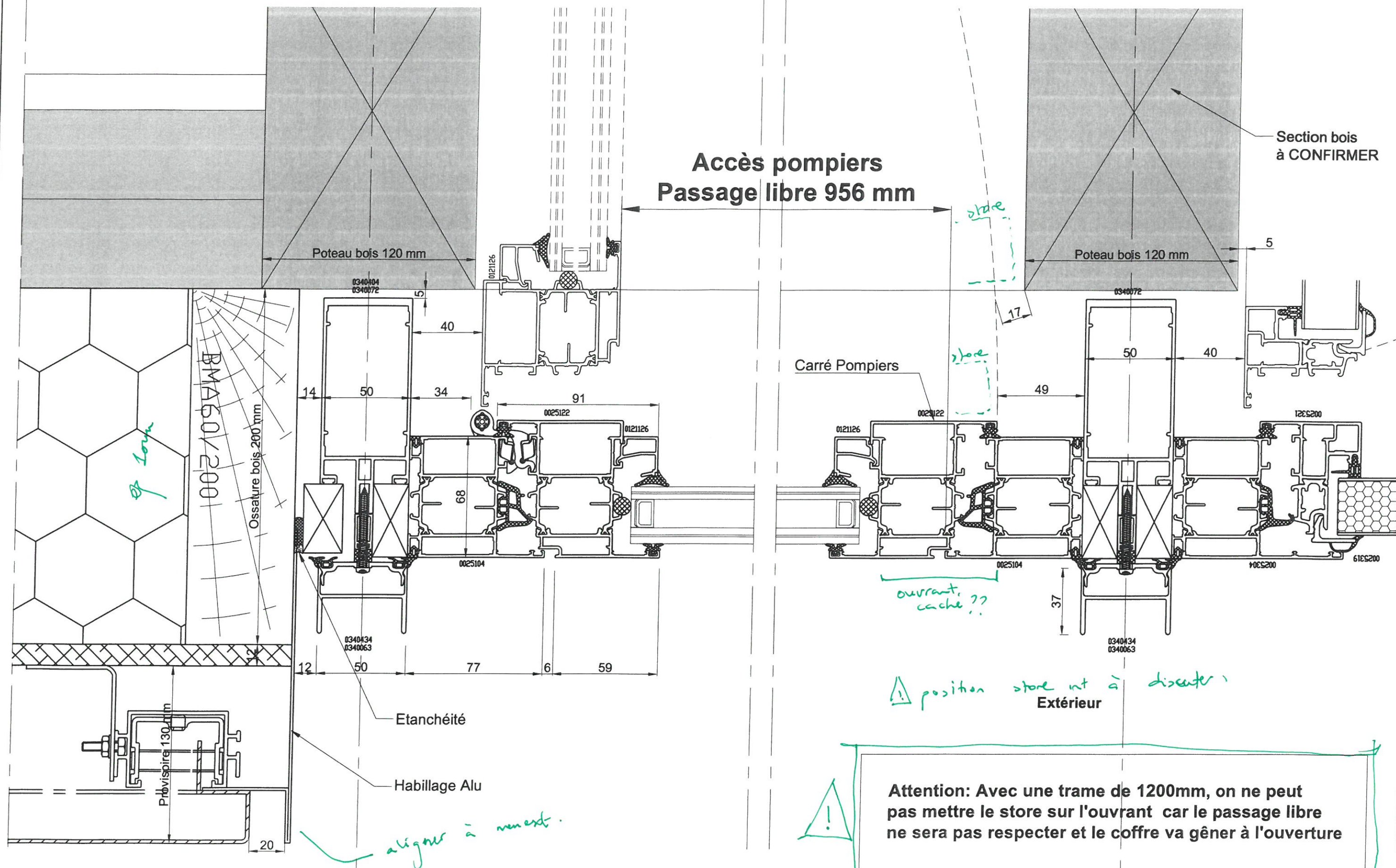
**Coupe Verticale en pied de Mur rideau (Sur Ouvrant pompiers)**





Coupe Verticale en tête de Mur rideau (Sur ouvrant Pompiers)

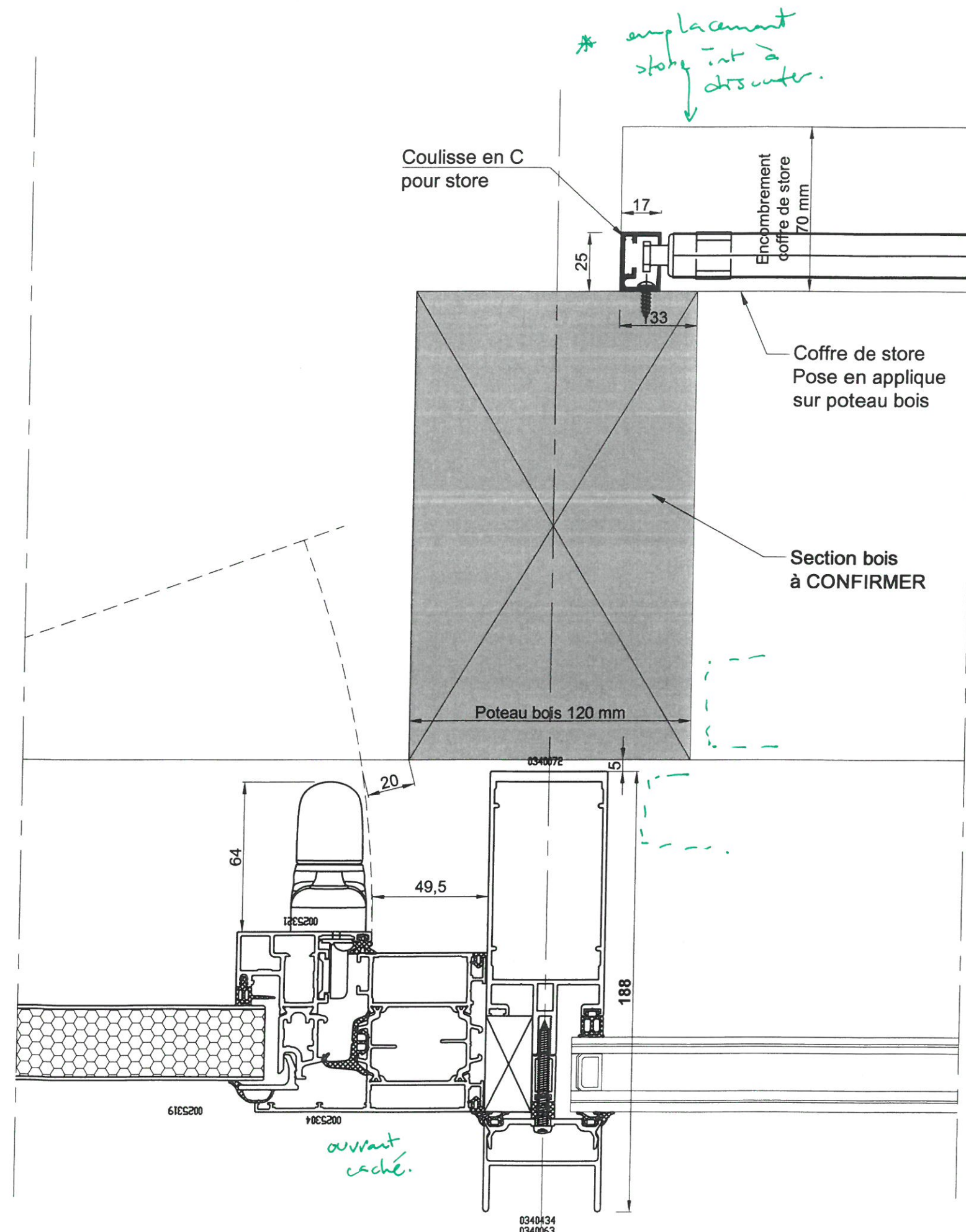
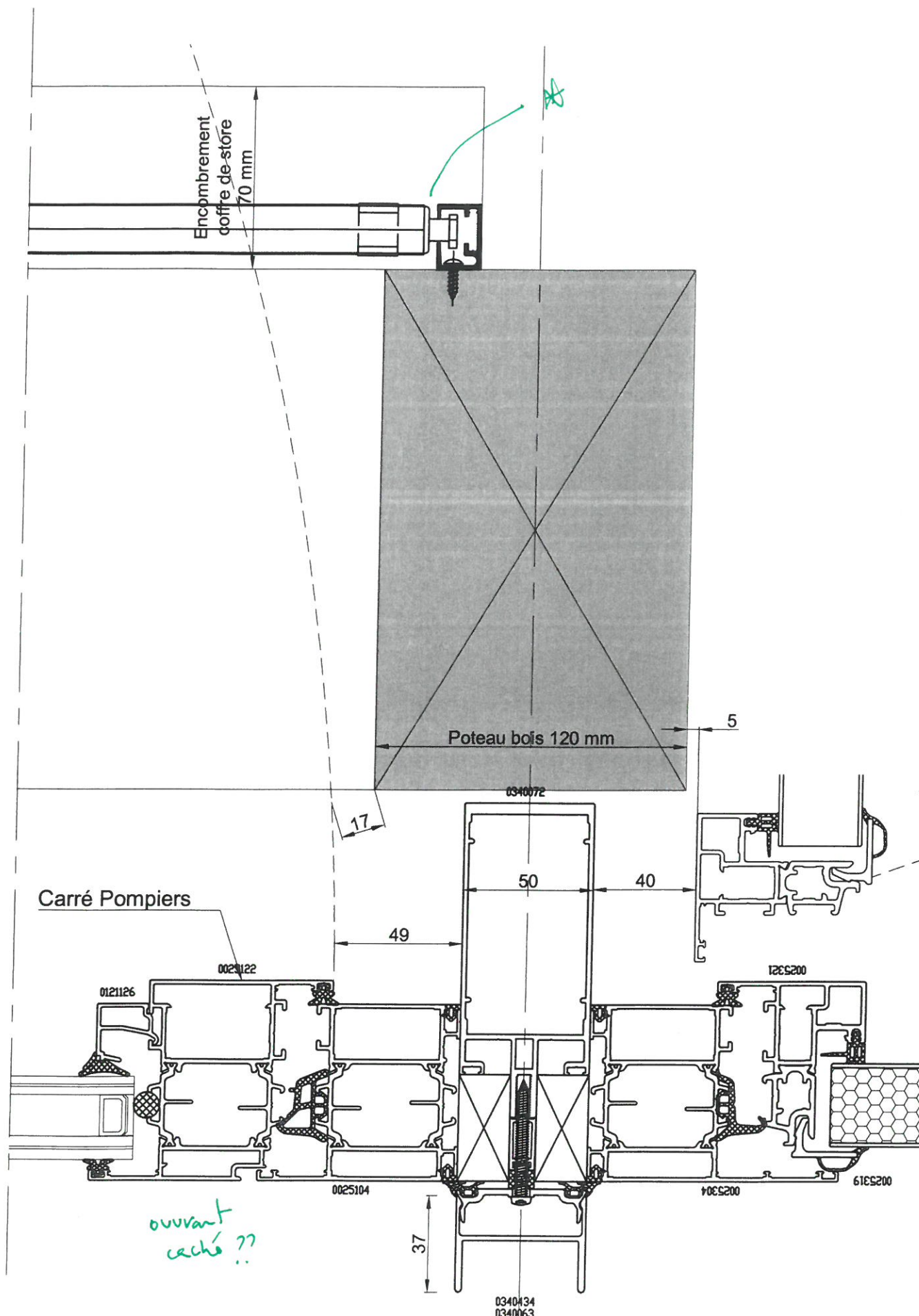




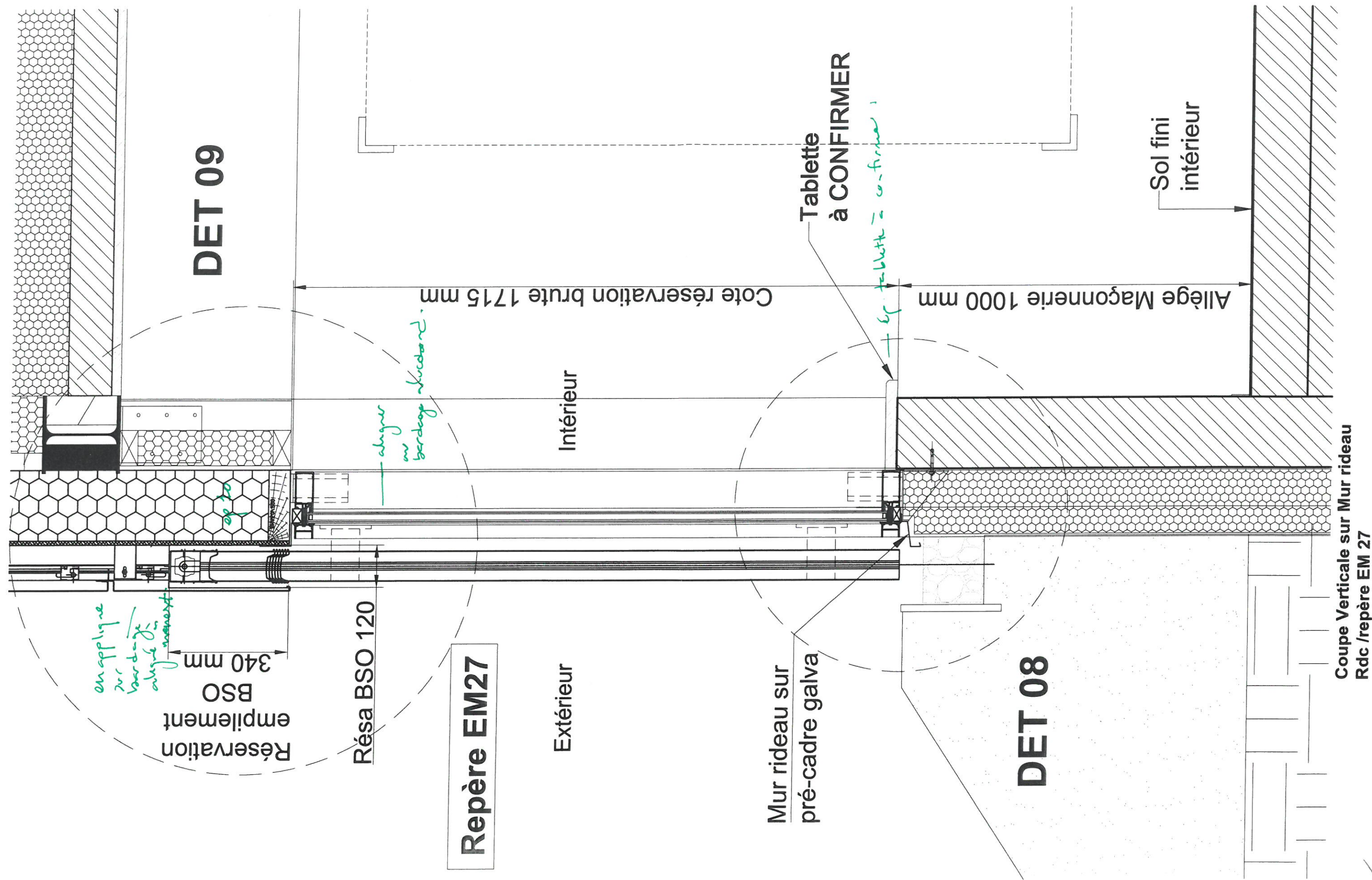
Coupe Horizontale sur ouvrant Pompiers

Attention: Avec une trame de 1200mm, on ne peut pas mettre le store sur l'ouvrant car le passage libre ne sera pas respecter et le coffre va gêner à l'ouverture

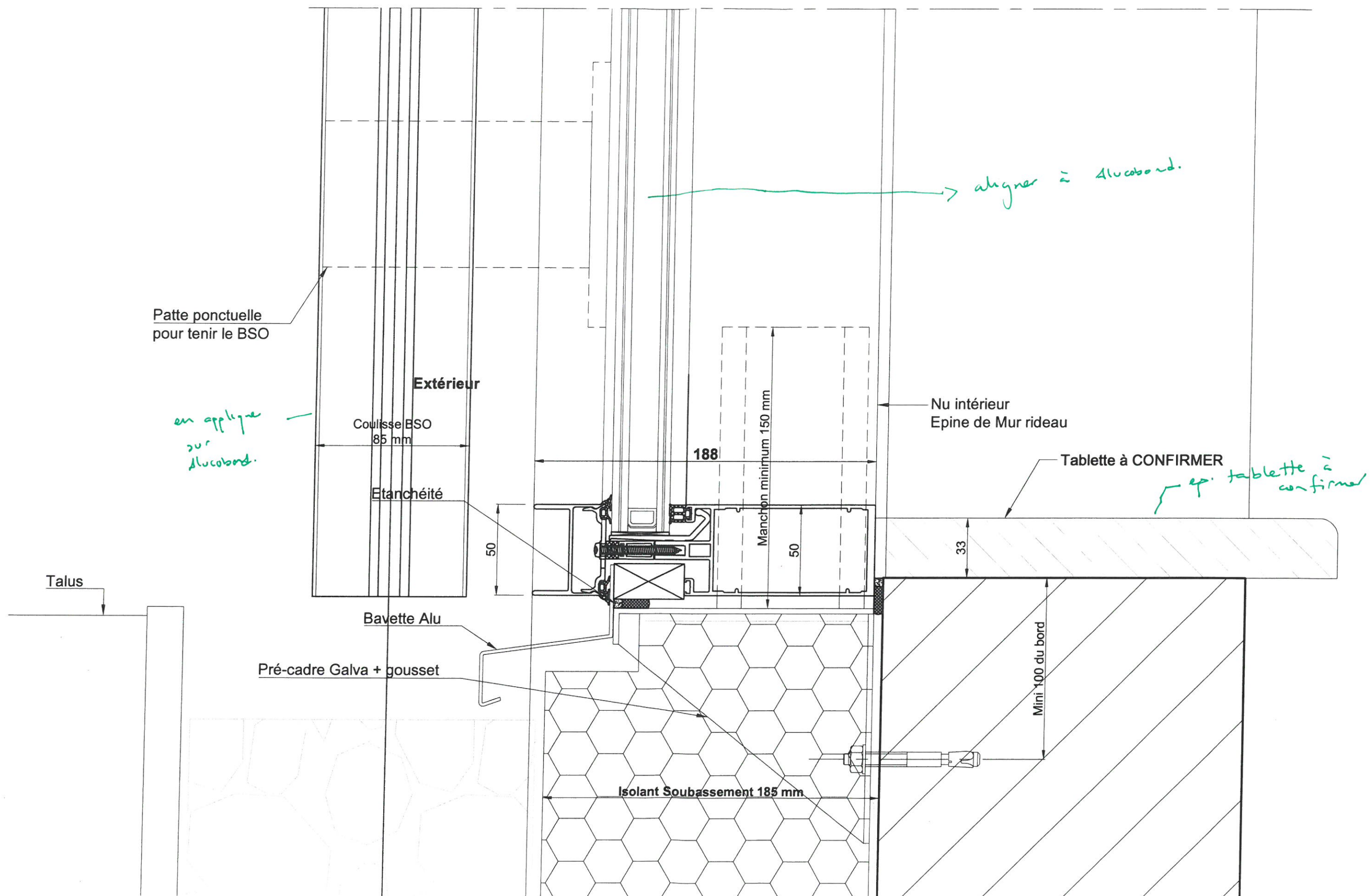












Coupe Verticale en pied de Mur rideau



